

低燃費かつ高速で多種多様な廃液を減圧・乾燥

減圧脱水乾燥システム

V-Cycle ヴィシクル

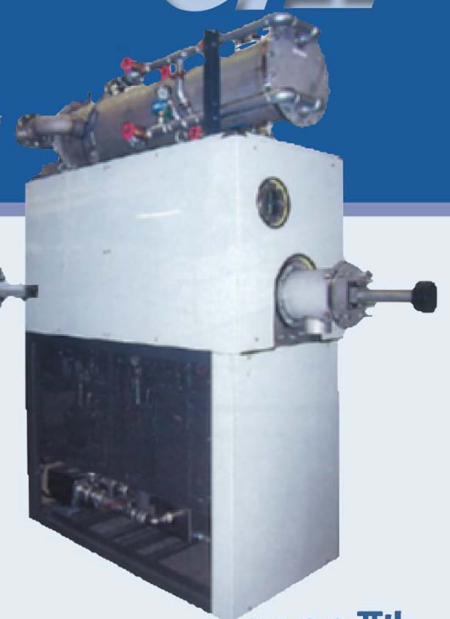
G型



G500型



G300型

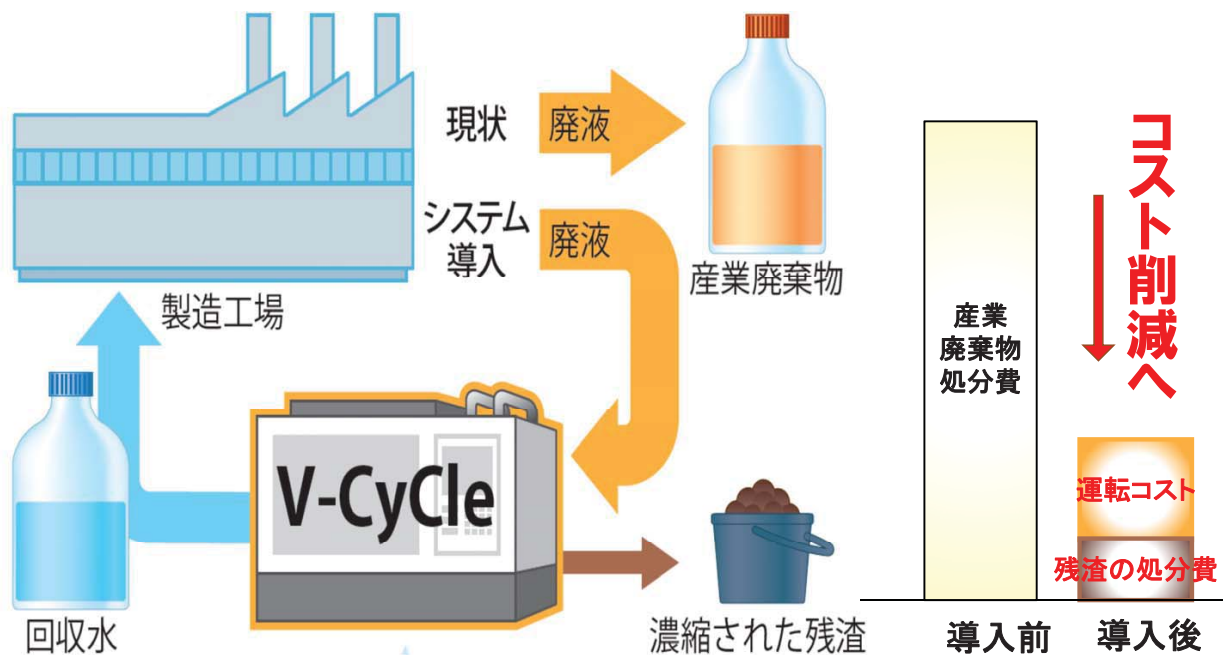


G100型

 KAJIMA CORPORATION

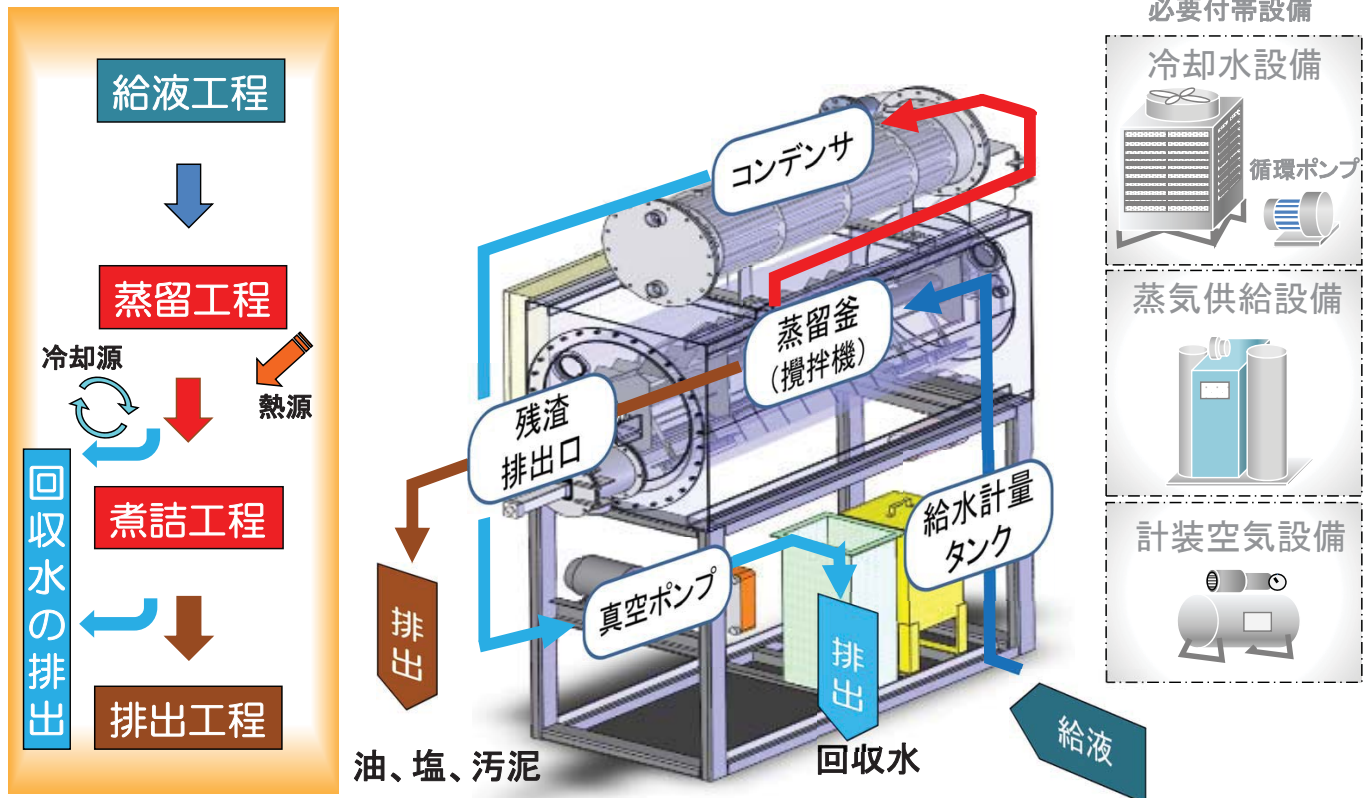
V-Cycle G型 とは

工場等から排出される廃液を減圧下で加熱して水分を蒸発させ、濃縮・乾燥する装置です。



コスト比較

V-CyCle G型 の処理工程と装置構成



V-CyCle G型 の特長

■ 6つの効果：エコノミーとエコロジーの相乗効果で経営に大きく貢献

↓ 廃棄物減量化・処理コスト低減

🔧 簡易な構造でメンテナンスが容易

🕒 減圧することで沸点が下がり、素早い脱水乾燥

🧴 回収水に不純物が移行しにくい

🕒 24時間自動バッチ運転(給液～残渣排出を自動化)

✂️ コンパクトで省スペース

多種多様な廃液を様々なレベルで濃縮、乾燥することが可能

こんな廃水、廃液処理に

- ・ 水溶性切削油排水の油回収
- ・ メッキ廃液の金属回収
- ・ シリコンウエハー加工廃液再利用
- ・ アンモニア廃液減量化
- ・ アルカリ脱脂洗浄廃液減量化
- ・ インキ廃液の減量化
- ・ シアン含有廃液減量化 など



処理前後の性状変化（例）

廃水以外にも

- ・ 塩水からの塩分除去
- ・ 果汁の濃縮 など

☒ 減圧乾燥に不向きな廃水

- ・ 消泡剤を投入しても泡立つ廃液
- ・ 熱硬化する樹脂等を含有
- ・ 乾燥すると強固に固着
- ・ 水より低沸点の物質を含有
- ・ 発火や有毒ガス等を生ずる廃水







V-CyCle G型 ラインナップ

型 式	G50型	G100型	G300型	G500型
水蒸発能力	50 L/h	100 L/h	300 L/h	500 L/h
処理量の目安	0.3~1.0 m ³ /日	0.6~2.0 m ³ /日	2.0~6.0 m ³ /日	3.0~10.0 m ³ /日
稼働時間の目安	8~24 h/日			
加熱方式	スチーム			
定格電気消費量	2.40 kW	3.62 kW	6.82 kW	11.32 kW
平均蒸気消費量	50 kg/h	100 kg/h	300 kg/h	500 kg/h
(最大蒸気消費量)	(100 kg/h)	(200 kg/h)	(600 kg/h)	(1000 kg/h)
冷却水循環量	99 L/min	197 L/min	591 L/min	985 L/min
本体寸法 W×L×H	1.1×1.8×2.3 m	1.5×2.2×2.5 m	2.5×2.8×2.7 m	3.0×3.7×3.3 m
乾燥重量 (運転重量)	850 kg (900 kg)	1600 kg (1850 kg)	3700 kg (4200 kg)	5500 kg (6300 kg)

お客様の用途や処理量に応じて、標準仕様以外のカスタマイズにも対応いたします。

全部まとめてご相談ください！

鹿島グループの総合力でお客様をサポートします。

-  うちの廃液に適用できる？ ▶ 廃液のサンプルをいただければ無料でテストします。
-  前処理や付帯設備は？ ▶ 鹿島グループの知見を合わせて検討し、最適の設備を提案します。
-  据付け、配管工事は？ ▶ 鹿島グループ及び協力会社できちんと施工します。
-  コストを抑えたい ▶ 環境対策の補助金を取得できます。補助金申請のお手伝いもいたします。
-  初期費用を抑えたい ▶ 鹿島リース株式会社でリース契約できます。
-  後の管理が心配 ▶ 是非、点検・メンテナンスサービスをご利用ください。

☆ご相談をお待ちしています。

鹿島グループの仕事は、単なるV-CyCleの販売ではなく、お客様の省エネや環境対策をサポートすることです。

お気軽にお客様の困っていることをご相談ください。

私達は、お客様と一緒に解決方法を探します。

in 鹿島

〒107-8348 東京都港区赤坂6-5-11
環境本部 企画管理室
mail : eed-leaflet@ml.kajima.com
TEL : 03-5544-0779 FAX : 03-5544-1735
<https://www.kajima.co.jp>

KEE 鹿島環境エンジニアリング株式会社

〒107-0051 東京都港区元赤坂1-5-31 新井ビル6階
技術営業部
mail : eigyo@keeng.co.jp
TEL : 03-3746-7645 FAX : 03-3746-7648
<http://www.kee.jp>