



滋賀県愛東町百済寺地区農業集落排水処理施設



青森県柏村玉稻池区農業集落排水処理施設



千葉県山田町黒部川右岸地区農業集落排水処理施設

回分式活性汚泥処理方式

## スイベル式上澄水排出装置



認定番号：BCJ-浄3348

お問い合わせ先

 **カジマ アクアテック 株式会社**

本社 〒107-0051 東京都港区元赤坂1丁目5番31号 新井ビル2階  
関東支社 TEL 03-5770-5561(代) FAX 03-5770-5569

東北営業所 〒980-0802 仙台市青葉区二日町2-15 二日町鹿島ビル5階  
TEL 022-221-2551 FAX 022-221-2551

関西支社 〒540-0001 大阪市中央区城見2-2-22 マルイトOBPビル10階  
TEL 06-6946-1123 FAX 06-6946-1155

 **カジマ アクアテック 株式会社**

回分法においては、同一水槽で流入工程，ばっ気工程，沈殿工程，排出工程を行うため、上澄水(処理水)を適正に排出しないとスムーズな処理を継続することができません。そのため、上澄水排出装置の信頼性が重要となります。

当社は鹿島建設株式会社と共同研究の結果、スイベル式上澄水排出装置を開発し、(財)日本建築センターの尿尿浄化槽の性能評定(機器評価)を取得しております。

### 特徴

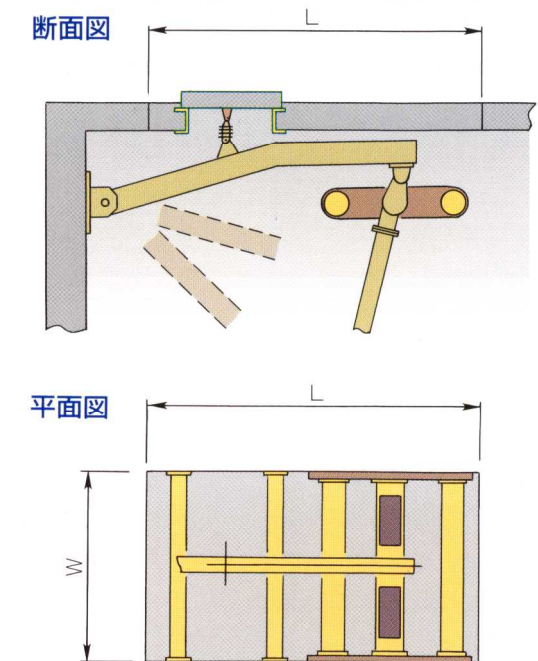
スイベル式上澄水排出装置には、以下の特徴があります。

攪拌・ばっ気工程時に、集水堰本体を水面上に引き上げ、槽内未処理水の流入を防止できる。また、水流による振動も防止でき、信頼性・耐久性に優れています。処理水排出管の稼働部にスイベルジョイントを使用することにより、強固かつ水密性に優れた排出管となっています。集水堰の回転運動をスイベルジョイントで吸収しているため、排出管の水槽貫通部を固定でき、施工性・止水性に優れています。

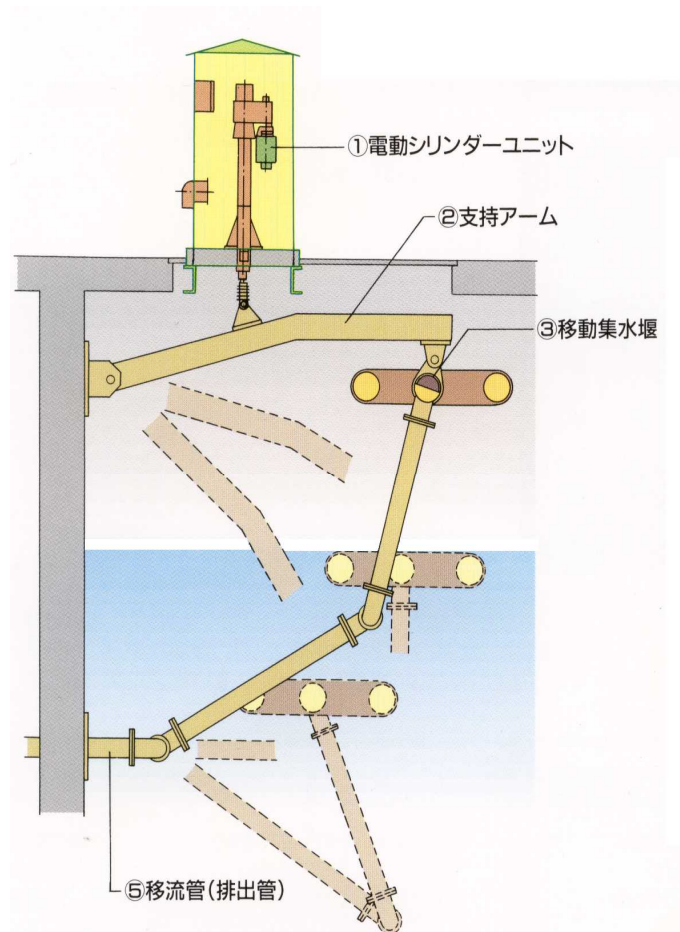
回転中心が水面上にあるため、槽底に近付くほど、下降速度が遅くなるため、汚泥界面に本装置が近付くと、実際の越流堰負荷が小さくなり、汚泥の巻き上げが起こりにくい。排出装置の下降速度をインバータにより容易に制御でき、また自動で速度切替えも可能であるため、不明水対策のための処理量調整運転等の複雑な運転制御にも対応できます。



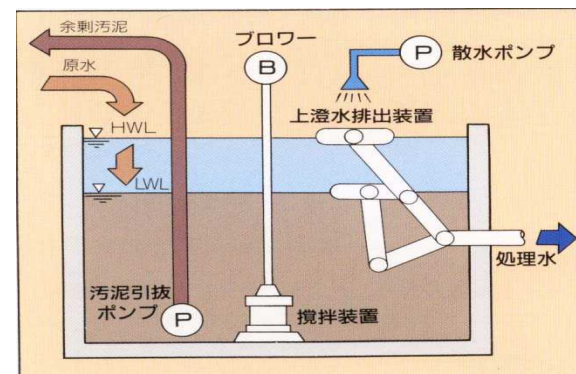
排出堰・フロート



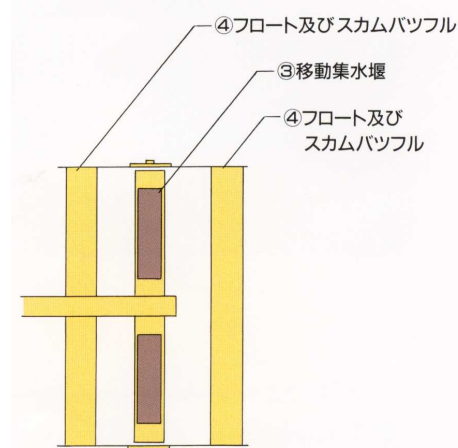
### スイベル式上澄水排出装置動作図と主要機器



### 回分槽の構造



### 移動集水堰部



### 装置型式

型 式	排出水深 (m)	仕 様		排出水量 (m <sup>3</sup> /hr)	処理対象人口 (人)
		管径 (mm)	堰長 (m)		
K A E - 0510	1.0	75	0.5	18	800
K A E - 0515	1.5	75	0.5	18	800
K A E - 1010	1.0	100	1.0	36	1600
K A E - 1015	1.5	100	1.0	36	1600
K A E - 1510	1.0	125	1.5	54	2400
K A E - 1515	1.5	125	1.5	54	2400

### 算出条件

系列数	2 系列	排出時間	1.5 時間 / サイクル
サイクル数	4 回 / 日	汚水量日単位	0.27m <sup>3</sup> / 人・日

### 躯体開口寸法

型 式	W × L (mm)	型 式	W × L (mm)
K A E - 0510	1000 × 2400	K A E - 0515	1000 × 2600
K A E - 1010	1550 × 2400	K A E - 1015	1550 × 2600
K A E - 1510	2100 × 2400	K A E - 1515	2100 × 2600